

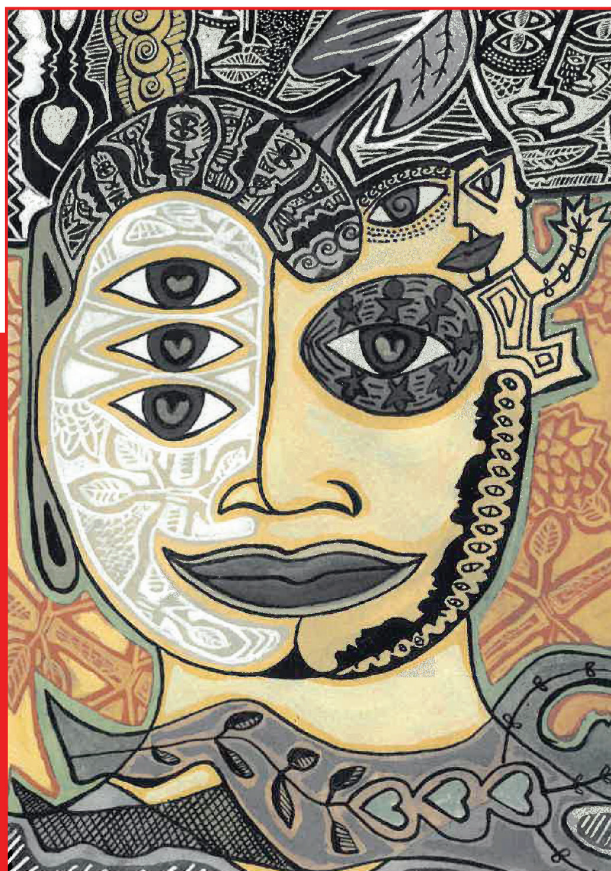
# **Le Conte populaire français**

## **Contes merveilleux**

**Supplément au Catalogue de Paul Delarue  
et Marie-Louise Tenèze**

établi par Josiane Bru  
édité par Bénédicte Bonnemason

postface de Nicole Belmont



© Michel Julliard

PRESSES UNIVERSITAIRES DU MIDI

À la fois ouvrage scientifique de référence et outil de travail pour un large public d'amateurs et de professionnels, ce volume s'inscrit dans le projet de Catalogue raisonné du conte populaire français initié par Paul Delarue. Il constitue ainsi pour les curieux la meilleure introduction au domaine de la littérature orale et plus particulièrement aux contes merveilleux. Les connaisseurs, chercheurs, étudiants, enseignants, conteurs, et autres passionnés, y trouveront un appareil critique important s'appuyant sur des récits recueillis aux sources orales ainsi que les références de leurs nombreuses variantes. Les matériaux narratifs recensés permettront des études comparatives entre les contes de transmission orale et les grands textes littéraires s'inspirant des sources populaires. Ouvrage à part entière pouvant être utilisé de façon autonome, il actualise et prolonge les deux volumes publiés en 1957 et 1964 par Paul Delarue et Marie-Louise Tenèze.

16 x 24 cm, 712 p.

collection **Amphi 7**

ISBN : 978-2-8107-0498-9

Prix : 25 €

Prix souscription : 20 €

(jusqu'au 18 octobre 2017)

Ces grands récits initiatiques que sont les contes merveilleux, supports privilégiés d'un imaginaire commun et de représentations sous-jacentes dans l'inconscient collectif, sont constamment recréés par les artistes contemporains de la parole, de l'image ou du geste tout comme par les écrivains. Ce livre invite à redécouvrir – autant qu'à interroger – cette part énigmatique du patrimoine immatériel de nos sociétés.

*Josiane Bru, ingénieur d'études à l'EHESS, ethnologue, a publié des études sur la littérature orale, en particulier sur les contes populaires. Elle collabore aux Cahiers de littérature orale et à l'édition de collectes occitanes.*

*Bénédicte Bonnemason, ingénieur d'études à l'EHESS, est chargée du chantier du Catalogue du conte populaire français au LISST-Centre d'anthropologie sociale (université Toulouse - Jean Jaurès). Docteur en anthropologie sociale et historique de l'EHESS (2009).*

*Nicole Belmont, directrice d'études à l'EHESS (Laboratoire d'anthropologie sociale - Paris - Collège de France), enseigne l'anthropologie de la transmission orale en Europe. Co-directrice des Cahiers de littérature orale, elle est une des meilleures spécialistes du conte merveilleux.*

NOM, PRÉNOM : .....

ADRESSE : .....

.....

TÉLÉPHONE : .....

COURRIEL : .....

NOMBRE D'EXEMPLAIRES (SED 82): ..... MONTANT TOTAL : .....

FRAIS DE PORT : FRANCE 3,80 € (GRATUIT À PARTIR DE 3 EXEMPLAIRES), UE 7,00 €, HORS UE 8,90 €

CHÈQUE À LIBELLER À L'ORDRE DU RÉGISSEUR DES PUM

AUTRES RÈGLEMENTS : merci de nous contacter ou de passer commande sur notre site internet [pum.univ-tlse2.fr](http://pum.univ-tlse2.fr)

**Presses universitaires du Midi**

Université Toulouse - Jean Jaurès  
allées Antonio-Machado, 31058 Toulouse cedex 9

tél : 05 61 50 38 10 - fax : 05 61 50 38 00

[pum@univ-tlse2.fr](mailto:pum@univ-tlse2.fr)

**PUM**  
Presses  
universitaires  
du Midi